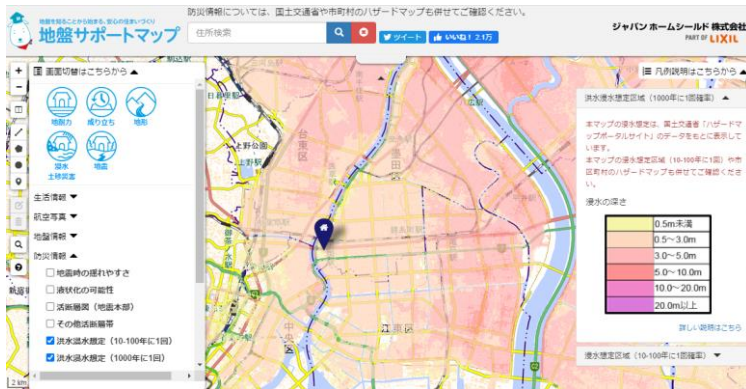


## Webサービス「地盤サポートマップ」リニューアル ～国土交通省「ハザードマップポータルサイト」に連動～

戸建住宅の地盤調査や建物検査を手掛けるジャパンホームシールド株式会社(所在地:東京都墨田区、代表取締役社長:斉藤武司、以下「JHS」)は地盤や災害リスク、生活情報が無料で閲覧できる Web サービス「地盤サポートマップ」の浸水リスク情報を国土交通省の「ハザードマップポータルサイト」と連動し、常に最新情報が閲覧できるようリニューアルいたしました。

「地盤サポートマップ」は JHS の地盤調査・解析 180 万棟の実績により蓄積した情報を一般の方の防災意識向上、災害への備えに役立てて頂くために開発した Web サービスです。気になる土地の地盤・防災・生活情報を地図上で確認でき、日々の生活から非常時の備えまで暮らしをトータルでサポートします。



< 地盤サポートマップ画面 >



< 新アイコン >

近年大雨による大規模な水災害が頻発・激甚化しており、災害・気象情報の入手や安全な避難経路の確認など、日頃から身を守るための備えが強く求められています。今回の地盤サポートマップのリニューアルはそういった声に応え、国土交通省の「ハザードマップポータルサイト」と連動することで浸水リスク情報を常に最新情報にアップデートし、自分の住む地域の水害リスクを意識し、減災・防災に繋げることを目的としています。視認性・操作性向上を目的に「地耐力」「土地の成り立ち」「地形」「浸水・土砂災害」「地震」の5つのアイコンも新たに追加し、知りたい情報をワンクリックで確認することもできます。地盤サポートマップは全国各地の住宅地盤のリスク情報をカバーしていますが、各自治体のハザードマップも確認いただき、合わせてご利用いただくことでより具体的な防災活動になるものと考えます。

ジャパンホームシールドは今後も優れた技術とサービスの提供を通じて、お客様の安全・安心をサポートし、豊かで快適な住生活の未来に貢献していきます。

JHS 「地盤サポートマップ」

URL: <https://supportmap.jp>

国土交通省 「ハザードマップポータルサイト」

URL: <https://disaportal.gsi.go.jp/>

### 本件に関するお問い合わせ先

ジャパンホームシールド株式会社 ( <https://www.j-shield.co.jp/> )

本社: 東京都墨田区両国 2-10-14 両国シティコア 17F

報道関係の方から : 広報マーケティング部 児新(コニイ) TEL. 03-5624-1545